

1. Ich bin ...

eine Frau	243	73,64%	
ein Mann	69	20,91%	
gemeinsame Antwort	18	5,45%	
Nennungen (Mehrfachwahl möglich!) 348			
geantwortet haben 330			
ohne Antwort 2			

2. Wie viele Kinder haben Sie am FEG?

1	199	60,12%	
2	107	32,33%	
3	25	7,55%	
4	0	0,00%	
4+	0	0,00%	
Summe 331			
ohne Antwort 1			

3. Kreuzen Sie bitte an, in welcher Jahrgangsstufe Ihr Kind ist.

5	60	18,07%	
6	58	17,47%	
7	67	20,18%	
8	32	9,64%	
9	36	10,84%	
10	19	5,72%	
11	32	9,64%	
12	20	6,02%	
13	8	2,41%	
Summe 332			
ohne Antwort 0			

4. Was meinen Sie, wie gut es Ihrem Kind am FEG gefällt.

sehr gut	90	27,19%	
gut	169	51,06%	
einigermaßen	62	18,73%	
nicht so gut	7	2,11%	
gar nicht	2	0,60%	
weiß nicht	1	0,30%	
Summe 331			
ohne Antwort 1			

Bereich Organisation und Ausstattung.

5. Die neue Unterrichtsstruktur hat unseres Erachtens zu einer Entspannung des Tagesablaufs beigetragen.

stimme völlig zu	141	43,12%	
stimme eher zu	149	45,57%	
stimme eher nicht zu	27	8,26%	
stimme gar nicht zu	10	3,06%	
Summe 327			
ohne Antwort 5			

6. Die überwiegende Organisation des Unterrichts in Form von Doppelstunden finde ich gut.

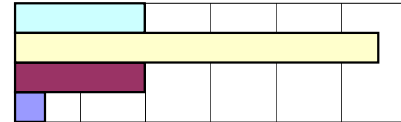
stimme völlig zu	209	63,72%	
stimme eher zu	104	31,71%	
stimme eher nicht zu	14	4,27%	
stimme gar nicht zu	1	0,30%	
Summe 328			
ohne Antwort 4			

7. Der Schulalltag verläuft reibungslos.

stimme völlig zu	65	19,88%
stimme eher zu	182	55,66%
stimme eher nicht zu	65	19,88%
stimme gar nicht zu	15	4,59%

Summe 327

ohne Antwort 5

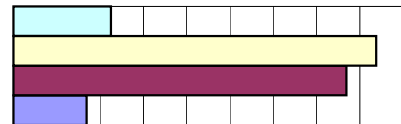


8. Die Räumlichkeiten bieten gute Voraussetzungen für einen erfolgreichen Unterricht.

stimme völlig zu	36	11,25%
stimme eher zu	134	41,88%
stimme eher nicht zu	123	38,44%
stimme gar nicht zu	27	8,44%

Summe 320

ohne Antwort 12

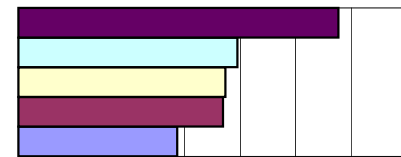


Essensangebot

9. Wie versorgt sich Ihr Kind mit Mittagessen (Mehrfachantwort möglich)

Es nimmt an der Essensversorgung im FEG regelmäßig teil.	133	28,85%
Es geht zum Essen nach Hause.	91	19,74%
Es bringt sich sein Mittagessen mit.	86	18,66%
Es versorgt sich am Kiosk.	85	18,44%
Es isst außerhalb der Schule.	66	14,32%

Summe 461

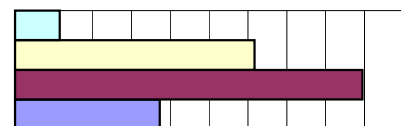


14. Das Essensangebot des Caterers ist gut.

stimme völlig zu	17	5,76%
stimme eher zu	91	30,85%
stimme eher nicht zu	132	44,75%
stimme gar nicht zu	55	18,64%

Summe 295

ohne Antwort 37

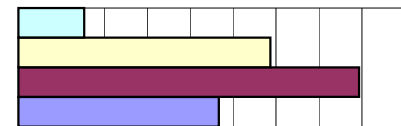


15. Die Preisgestaltung halte ich für angemessen.

stimme völlig zu	23	7,67%
stimme eher zu	88	29,33%
stimme eher nicht zu	119	39,67%
stimme gar nicht zu	70	23,33%

Summe 300

ohne Antwort 32

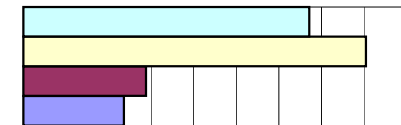


16. Der Kauf der Essensbons 'en Block ist eine Verbesserung gegenüber dem bisherigen Einzelverkauf.

stimme völlig zu	91	33,58%
stimme eher zu	109	40,22%
stimme eher nicht zu	39	14,39%
stimme gar nicht zu	32	11,81%

Summe 271

ohne Antwort 61



Bereich Lerntechniken und Arbeitsweise.

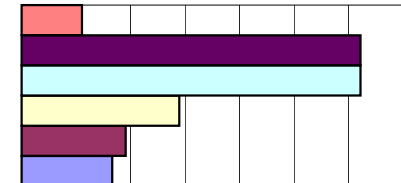
Ich finde, dass die Schule Ihre Schülerinnen und Schüler gut vorbereitet, durch:

17. Vermittlung von effizienten Lernstrategien.

sehr gut	18	5,54%
gut	101	31,08%
befriedigend	101	31,08%
ausreichend	47	14,46%
mangelhaft	31	9,54%
weiß nicht	27	8,31%

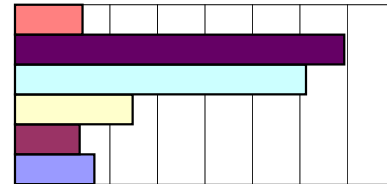
Summe 325

ohne Antwort 7



18. Förderung der Problemlösefähigkeit.

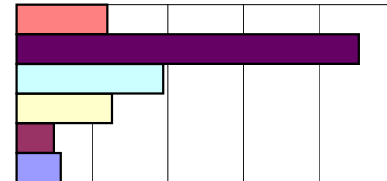
sehr gut	23	7,12%
gut	112	34,67%
befriedigend	99	30,65%
ausreichend	40	12,38%
mangelhaft	22	6,81%
weiß nicht	27	8,36%



Summe 323
ohne Antwort 9

19. Förderung von solidarischen Verhaltensweisen,

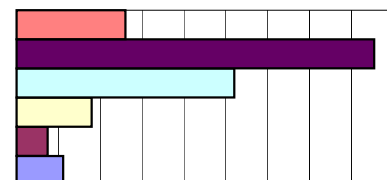
sehr gut	39	12,00%
gut	147	45,23%
befriedigend	63	19,38%
ausreichend	41	12,62%
mangelhaft	16	4,92%
weiß nicht	19	5,85%



Summe 325
ohne Antwort 7

20. Anregungen zum selbständigen Handeln,

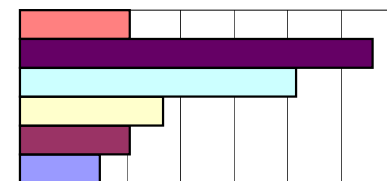
sehr gut	42	13,00%
gut	138	42,72%
befriedigend	84	26,01%
ausreichend	29	8,98%
mangelhaft	12	3,72%
weiß nicht	18	5,57%



Summe 323
ohne Antwort 9

21. Förderung des Selbstwertgefühls,

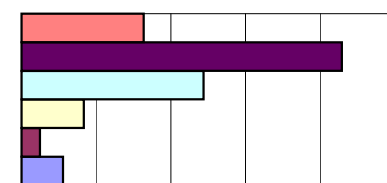
sehr gut	33	10,25%
gut	106	32,92%
befriedigend	83	25,78%
ausreichend	43	13,35%
mangelhaft	33	10,25%
weiß nicht	24	7,45%



Summe 322
ohne Antwort 10

22. Vermittlung von Teamfähigkeiten,

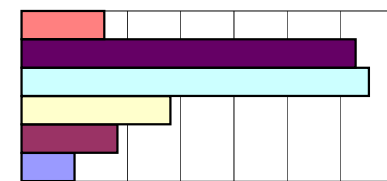
sehr gut	53	16,36%
gut	139	42,90%
befriedigend	79	24,38%
ausreichend	27	8,33%
mangelhaft	8	2,47%
weiß nicht	18	5,56%



Summe 324
ohne Antwort 8

23. Förderung der Kreativität,

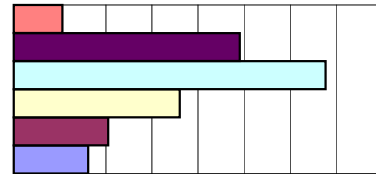
sehr gut	25	7,79%
gut	101	31,46%
befriedigend	105	32,71%
ausreichend	45	14,02%
mangelhaft	29	9,03%
weiß nicht	16	4,98%



Summe 321
ohne Antwort 11

24. Vermittlung von effektiven Arbeitstechniken,

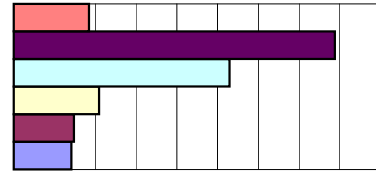
sehr gut	17	5,28%
gut	79	24,53%
befriedigend	109	33,85%
ausreichend	58	18,01%
mangelhaft	33	10,25%
weiß nicht	26	8,07%



Summe 322
ohne Antwort 10

25. Förderung von Fähigkeiten zur Konfliktbewältigung,

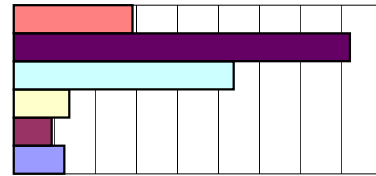
sehr gut	30	9,23%
gut	128	39,38%
befriedigend	86	26,46%
ausreichend	34	10,46%
mangelhaft	24	7,38%
weiß nicht	23	7,08%



Summe 325
ohne Antwort 7

26. Förderung der Kommunikationsfähigkeit,

sehr gut	47	14,51%
gut	133	41,05%
befriedigend	87	26,85%
ausreichend	22	6,79%
mangelhaft	15	4,63%
weiß nicht	20	6,17%

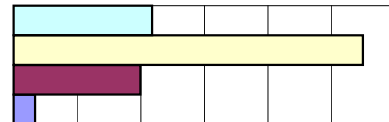


Summe 324
ohne Antwort 8

Bereich Förderung

27. Mein Kind wird am FEG gut gefördert.

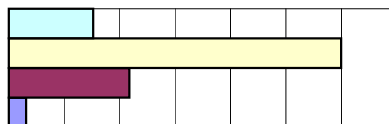
stimme völlig zu	71	21,78%
stimme eher zu	179	54,91%
stimme eher nicht zu	65	19,94%
stimme gar nicht zu	11	3,37%



Summe 326
ohne Antwort 6

28. Ich bin mit der Qualität des Unterrichts zufrieden, den mein Kind an dieser Schule erhält.

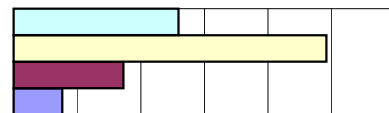
stimme völlig zu	49	15,22%
stimme eher zu	193	59,94%
stimme eher nicht zu	70	21,74%
stimme gar nicht zu	10	3,11%



Summe 322
ohne Antwort 10

29. Wenn an dieser Schule Schüler/innen geärgert oder körperlich und seelisch schlecht behandelt werden, wird dem am FEG konsequent entgegengetreten.

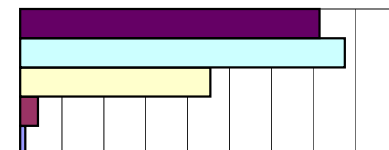
stimme völlig zu	78	25,91%
stimme eher zu	148	49,17%
stimme eher nicht zu	52	17,28%
stimme gar nicht zu	23	7,64%



Summe 301
ohne Antwort 31

30. Ich bin mit den Leistungen meines Kindes ...

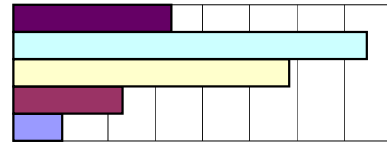
sehr zufrieden	118	35,76%
zufrieden	128	38,79%
nicht immer zufrieden	75	22,73%
unzufrieden	7	2,12%
sehr unzufrieden	2	0,61%



Summe 330
ohne Antwort 2

31. Mein Kind braucht pro Tag ungefähr für die Hausaufgaben

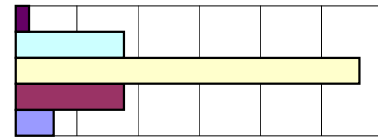
eine halbe Stunde	55	16,72%
ein Stunde	123	37,39%
1,5 Stunden	96	29,18%
zwei Stunden	38	11,55%
mehr als zwei Stunden	17	5,17%



Summe 329
ohne Antwort 3

32. Die Menge der Hausaufgaben meines Kindes ist meines Erachtens insgesamt

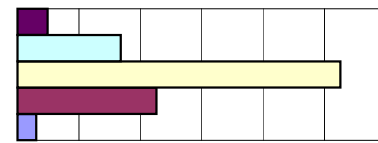
zu viel	7	2,17%
viel	57	17,70%
meistens gerade richtig	181	56,21%
wenig	57	17,70%
zu wenig	20	6,21%



Summe 322
ohne Antwort 10

33. Die nachmittägliche Freizeit meines Kindes ist meiner Ansicht nach.....

lang	16	4,89%
immer ausreichend	55	16,82%
meistens ausreichend	172	52,60%
in der Regel zu kurz	74	22,63%
immer zu kurz	10	3,06%

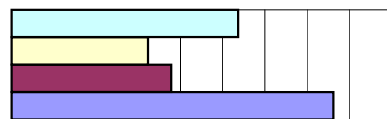


Summe 327
ohne Antwort 5

Wie beurteilen Sie folgende Einrichtungen und Veranstaltungen an der Schule Ihres Kindes:

34. Arbeitsgemeinschaften (AG's)

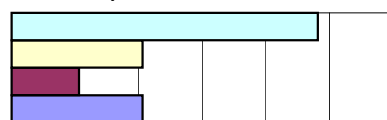
halte ich für gut	88	26,83%
halte ich für mehr oder weniger in Ordnung	53	16,16%
halte ich für verbesserungswürdig	62	18,90%
kann ich nicht beurteilen	125	38,11%



Summe 328
ohne Antwort 4

35. Kulturelle Angebote (wie z.B. Schulchor, Schulorchester, Theatergruppe, Musical...)

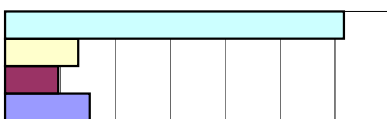
halte ich für gut	159	48,18%
halte ich für mehr oder weniger in Ordnung	68	20,61%
halte ich für verbesserungswürdig	35	10,61%
kann ich nicht beurteilen	68	20,61%



Summe 330
ohne Antwort 2

36. Internationaler Schüleraustausch

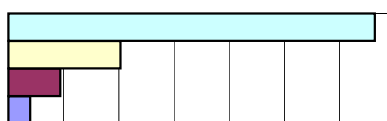
halte ich für gut	204	61,63%
halte ich für mehr oder weniger in Ordnung	44	13,29%
halte ich für verbesserungswürdig	32	9,67%
kann ich nicht beurteilen	51	15,41%



Summe 331
ohne Antwort 1

37. Klassenfahrten

halte ich für gut	219	66,36%
halte ich für mehr oder weniger in Ordnung	67	20,30%
halte ich für verbesserungswürdig	31	9,39%
kann ich nicht beurteilen	13	3,94%



Summe 330
ohne Antwort 2

38. Nutzungsmöglichkeiten von PC's, Internet und Multimedia

halte ich für gut	53	16,11%	
halte ich für mehr oder weniger in Ordnung	64	19,45%	
halte ich für verbesserungswürdig	114	34,65%	
kann ich nicht beurteilen	98	29,79%	
Summe	329		
ohne Antwort	3		

39. Angebote zur Berufsorientierung und -findung

halte ich für gut	49	15,03%	
halte ich für mehr oder weniger in Ordnung	68	20,86%	
halte ich für verbesserungswürdig	61	18,71%	
kann ich nicht beurteilen	148	45,40%	
Summe	326		
ohne Antwort	6		

40. Ich erhalte von der Schule hilfreiche Informationen zu den Leistungen meines Kindes.

stimme völlig zu	57	17,38%	
stimme eher zu	153	46,65%	
stimme eher nicht zu	95	28,96%	
stimme gar nicht zu	23	7,01%	
Summe	328		
ohne Antwort	4		

41. Mit dem Informationsfluß über aktuelle Schulbelange bin ich zufrieden.

stimme völlig zu	111	33,74%	
stimme eher zu	154	46,81%	
stimme eher nicht zu	47	14,29%	
stimme gar nicht zu	17	5,17%	
Summe	329		
ohne Antwort	3		

Die folgenden Fragen sind für die schulpolitische Arbeit der Schulpflegschaft von Interesse.

42. Mit der Arbeit der Klassenpflegschaftsvertreter und der Schulpflegschaft bin ich zufrieden.

stimme völlig zu	193	59,75%	
stimme eher zu	118	36,53%	
stimme eher nicht zu	9	2,79%	
stimme gar nicht zu	3	0,93%	
Summe	323		
ohne Antwort	9		

43. Die Einrichtung einer Mittagspause und die Verlagerung des Unterrichts in den frühen Nachmittag an einzelnen Tagen begrüße ich.

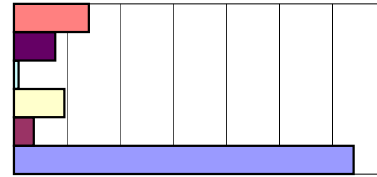
stimme völlig zu	192	58,54%	
stimme eher zu	91	27,74%	
stimme eher nicht zu	24	7,32%	
stimme gar nicht zu	21	6,40%	
Summe	328		
ohne Antwort	4		

44. Die Verlagerung einzelner Unterrichtsstunden in den frühen Nachmittag können wir mit unserer eigenen Wochenplanung gut in Einklang bringen.

stimme völlig zu	169	51,52%	
stimme eher zu	109	33,23%	
stimme eher nicht zu	35	10,67%	
stimme gar nicht zu	15	4,57%	
Summe	328		
ohne Antwort	4		

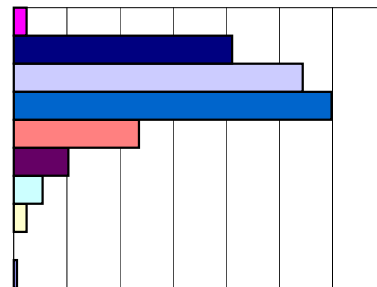
**45. Sind Sie in irgendeiner Form für die Schule besonders engagiert?
(Mehrfachnennungen möglich)**

als Pflegschaftsvertreter	49	14,12%
in einem schulnahen Verein (z.B. Förderverein, Ruderverein)	27	7,78%
in einer Arbeitsgemeinschaft	3	0,86%
in einer Fachkonferenz	33	9,51%
in anderen Gremien	13	3,75%
nein	222	63,98%
<hr/>		
Nennungen (Mehrfachwahl möglich!)	347	
geantwortet haben	320	
ohne Antwort	12	



46. Welche Gesamtnote erteilen Sie unserer Schule?

1	4	1,21%
1-2	68	20,54%
2	90	27,19%
2-3	99	29,91%
3	39	11,78%
3-4	17	5,14%
4	9	2,72%
4-5	4	1,21%
5	0	0,00%
6	1	0,30%
<hr/>		
Summe	331	
ohne Antwort	1	



Durchschnitt Gesamtnote: 2,33